

Detta gäller för att logga in med Windows XP och WPA på KTHOPEN.

Teknisk bakgrund.

Det finns olika säkerhetssystem för trådlösa nät med många krångliga beteckningar... Det som beskrivs här bygger på WPA(Wi-Fi Protected Access) med PEAP (Protected Extensible Authentication Protocol) inom ramen för IEEE 802.1X.

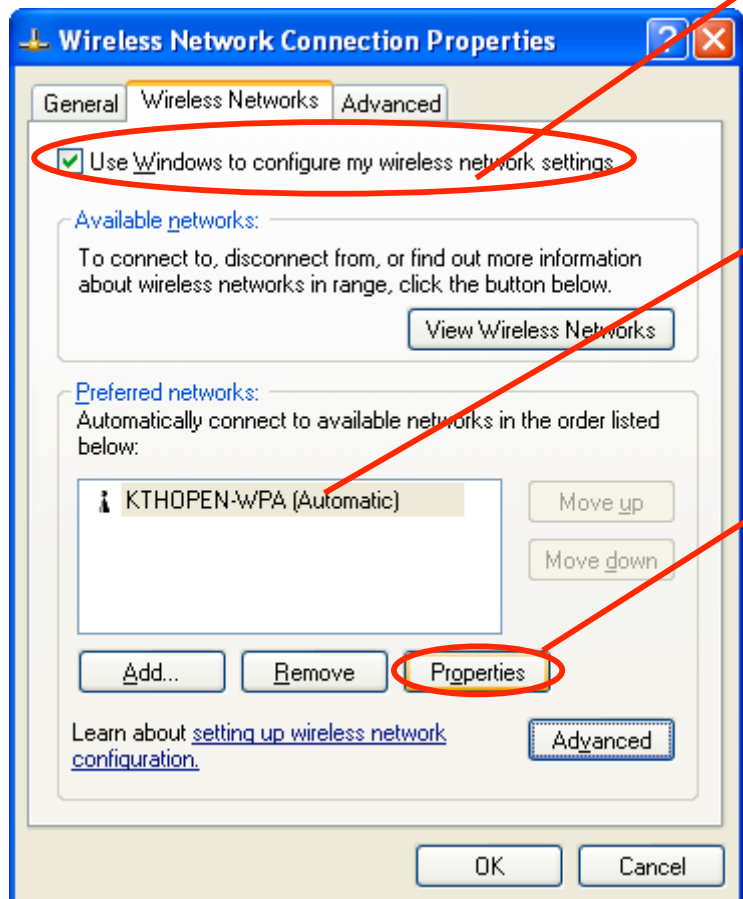
Not: För KTHs WIKS-användare pågår tester av en enklare procedur.

Beskrivning av den något omständliga proceduren

Om du har ett KTH-användarnamn så skall du först skaffa ett WPA-lösenord genom att gå till <https://login.sys.kth.se/peap.html> och logga in med ditt kth.se-konto. (Obs att denna just nu alltid generar ett nytt lösenordet vid varje besök)

Om du är INTE är direkt knuten till KTH så kan du eventuellt få specialkonto av din kontaktperson som meddelats separat, bara *vissa grupper* har denna möjlighet.

Det användarnamn och WPA-lösenord du fått skall sedan användas på sista sidan i denna instruktion.

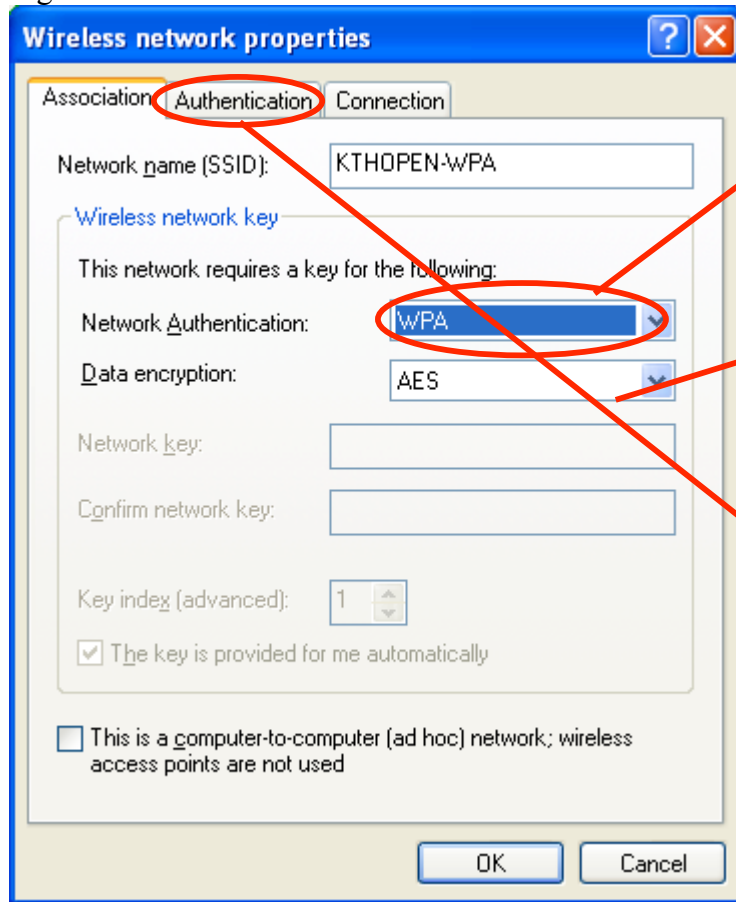


1A. Klicka i för att låta Windows sköta det trådlösa

1B. Välj KTHOPEN-WPA

1C. Klicka på **Properties** för att komma till figur 2.

Figur 1

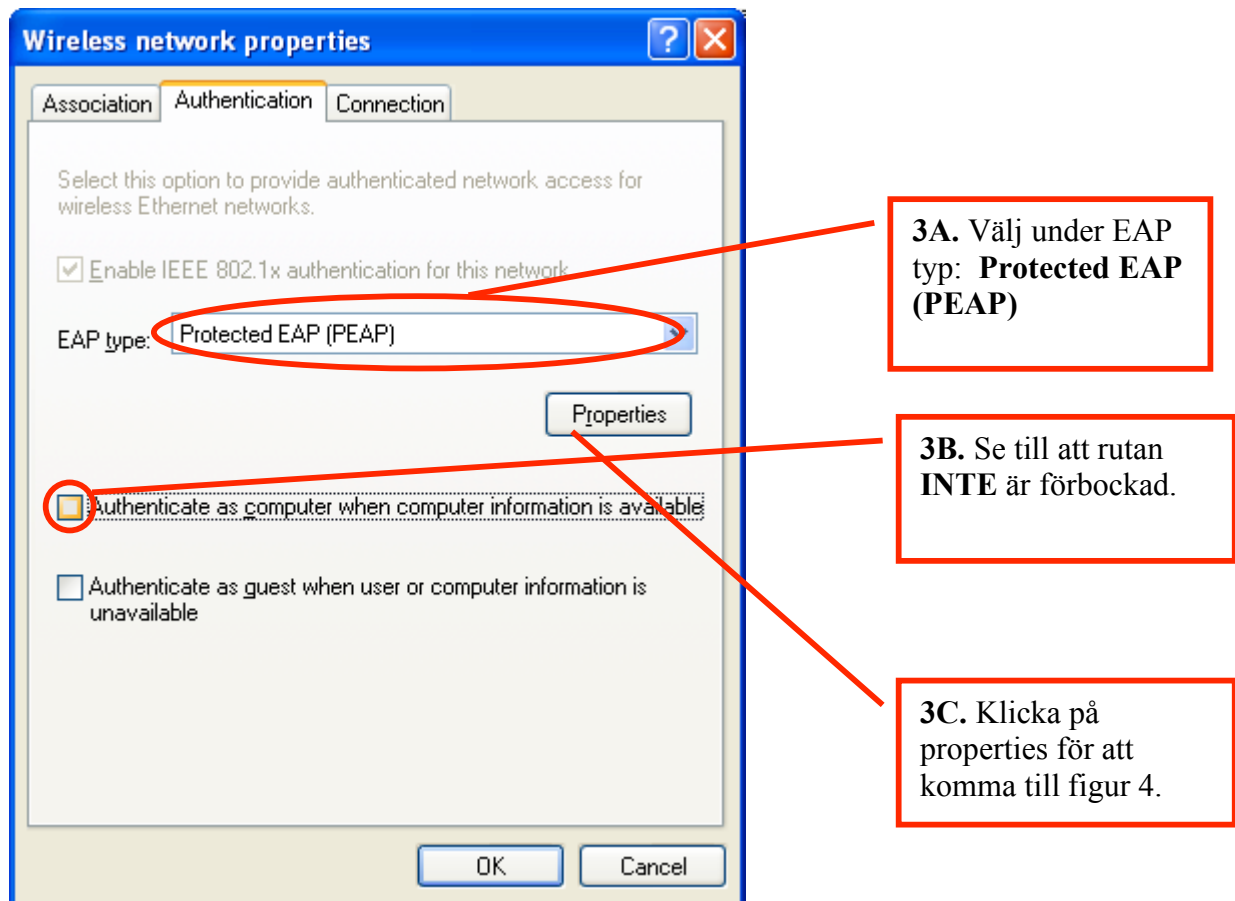


2A. Välj **WPA** under Network Authentication

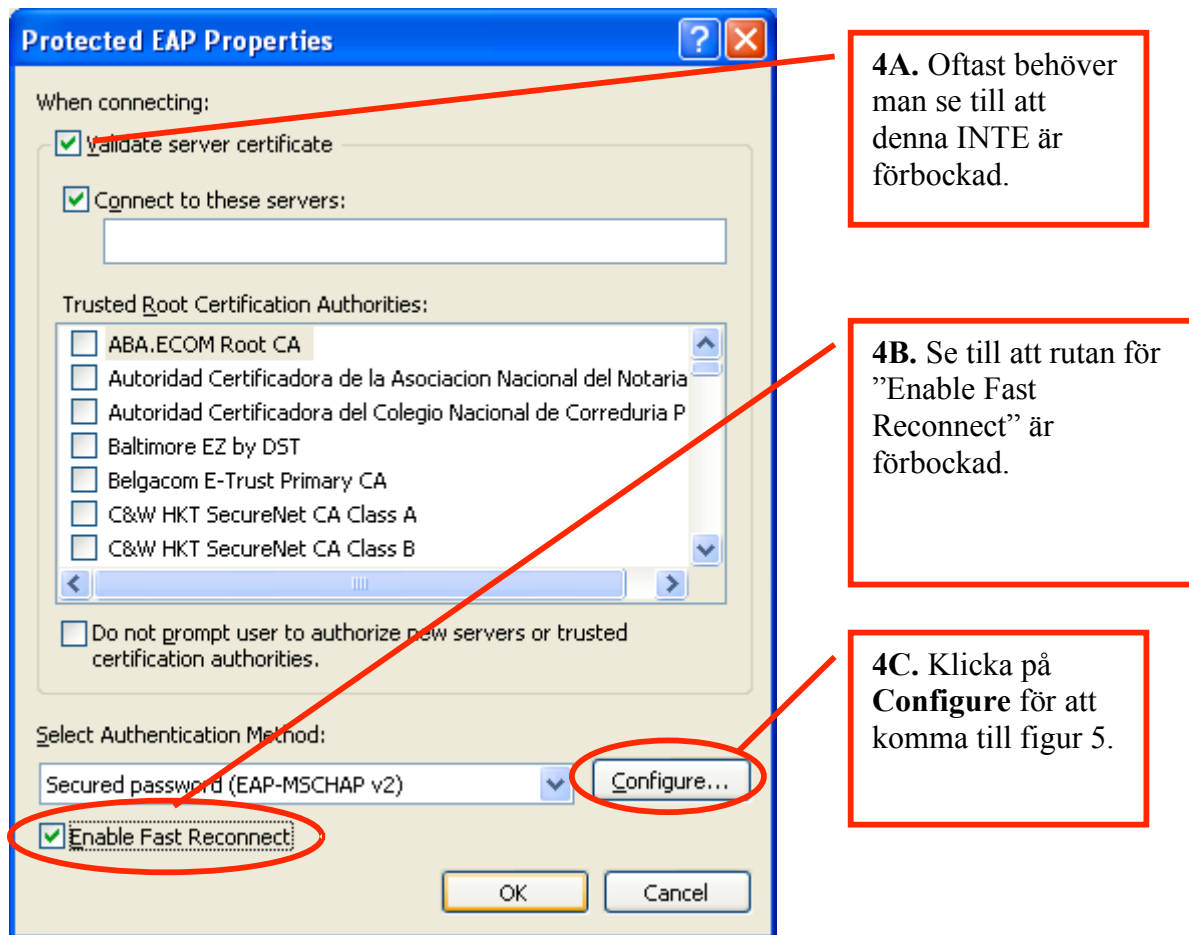
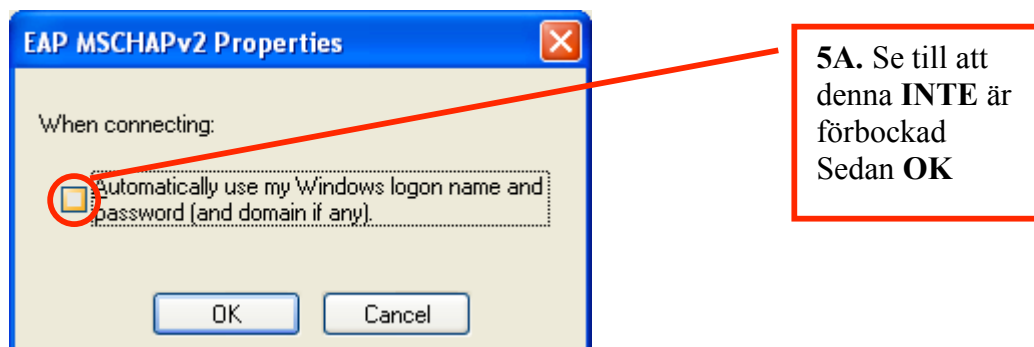
2B. Välj **AES** om det går, annars TKIP

2C. Klicka på **Authentication** här för att komma till nästa sida

Figur 2.

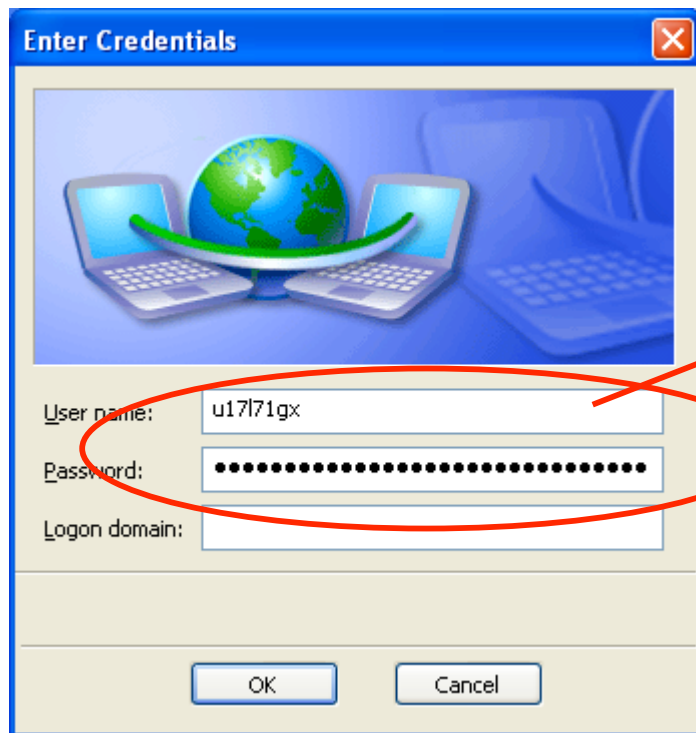


Figur 3.

**Figur 4.****Figur 5.**

Vänta tills det dyker upp en bubbla nere vid nät ikonen som säger att du skall ge "credentials".

Alternativt, klicka på "wireless network connection" för att få fram "enter credentials"



6A. Fyll i de användarnamn och lösenord du fått tidigare.
Välj **OK**

Figur 6.